



-2017-

# CURES THERMALES

*Cures bucco-linguales • Cures affections digestives  
et maladies métaboliques*



THERMES & SPA  
CASTÉRA-VERDUZAN



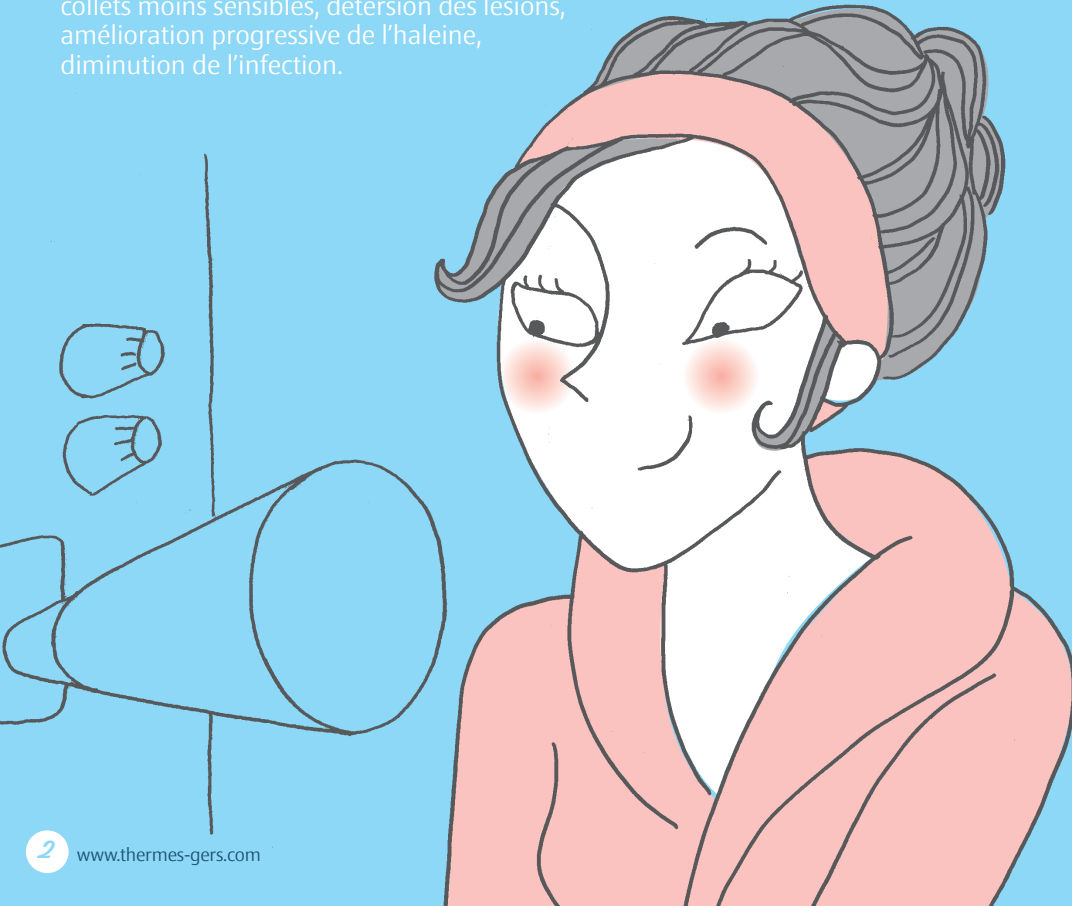
Le bien-être coule de source

L'eau thermale de Castéra-Verduzan est une eau basique (PH 8,1) qui rééquilibre l'écosystème buccal et diminue l'acidité de la bouche. Comme elle est exceptionnellement riche en sulfate, magnésium et calcium, elle a aussi une action reminéralisante, hémostatique et cicatrisante sur la muqueuse bucco-linguale.

# Cures bucco-linguales

C'est une eau à la fois apaisante et anti-inflammatoire. C'est pourquoi les affections des muqueuses bucco-linguales et les parodontopathies sont la spécialité des thermes de Castéra-Verduzan.

Les cures pour Affections des Muqueuses Bucco-linguales (AMB) proposent des soins hydrothérapiques efficaces dès les premières séances : diminution des gingivorragies, sédation de la douleur, collets moins sensibles, détersion des lésions, amélioration progressive de l'haleine, diminution de l'infection.



Douche gingivale à étrier



Pulvérisation de la cavité buccale



Humage nébulisation

## Indications

### Parodontopathies et pré-implantites

Gingivites - Parodontites - Rétractions gingivales - Soins post-chirurgicaux - Préparation à la chirurgie parodontologique

### Affections des Muqueuses Bucco-linguales (A.M.B.)

Bouches sèches (xérostomies, hyposialies) - Aphtes buccaux - Troubles post-radiothérapies - Inflammation de la bouche et de la langue - Intolérance aux prothèses fixes ou mobiles - Leucoplasies et Leucokératoses - Stomatites, Glossites - Glossodynies, stomatodynies - Lichen plan buccal - Chérites, candidoses, perlèches - Mauvaise haleine (Halitose)

## Contre indications

Hypertension artérielle mal équilibrée - Affections néoplasiques non contrôlées - Déficit immunitaire - Insuffisances cardiaques et cardio-respiratoires graves - Altération de l'état général - Tuberculose



## Soins

- Cure de boisson
- Bain local
- Bain avec aérobain (anti-stress)
- Douche gingivale avec étrier
- Pulvérisation de la cavité buccale avec tamis
- Humage-nébulisation



# Cures Affections digestives et



Application de boue

L'eau thermale de Castéra-Verduzan soulage les troubles du transit et favorise la digestion. Elle stimule le foie, la vésicule et le pancréas et améliore les fonctions rénales.

Le soufre qu'elle contient désinfecte et assouplit les parois digestives ; le magnésium, aux propriétés relaxantes, stimule le péristaltisme intestinal.

Cette eau calcique, sulfatée et magnésienne régule efficacement le métabolisme, favorise la fonte des graisses et brûle les calories.

## Trois types de cures sont dispensées dans le centre :

- Cure thermale Appareil Digestif et Maladies Métaboliques (AD1).
- Cure thermale Appareil Digestif et Maladies Métaboliques comprenant 18 séances de kinésithérapie (AD2).
- Cure thermale Appareil Digestif et Maladies Métaboliques comprenant 9 séances de kinésithérapie (AD3).

La cure pour les affections digestives et les maladies métaboliques associe les soins spécifiques d'eau à une éducation hygiéno-diététique dispensée par l'équipe médicale.

Le curiste apprend ainsi à corriger ses erreurs alimentaires pour trouver un meilleur équilibre de vie.



Douche au jet

Bain avec aérobain

Douche pénétrante

# maladies métaboliques

## Indications

### Affections digestives

Colopathies fonctionnelles - Troubles digestifs fonctionnels - Dysepsies - Colites inflammatoires (Maladie de Crohn, RCH) - Diverticuloses intestinales et ses complications douloureuses ou infectieuses - Constipation opiniâtre - Troubles fonctionnels hépatiques et vésiculaires - Séquelles d'hépatites

### Maladies métaboliques

Obésité - Surpoids associé à des troubles métaboliques (diabète, hyperlipidémie) - Diabète non insulo-dépendant pouvant être traité par le seul régime

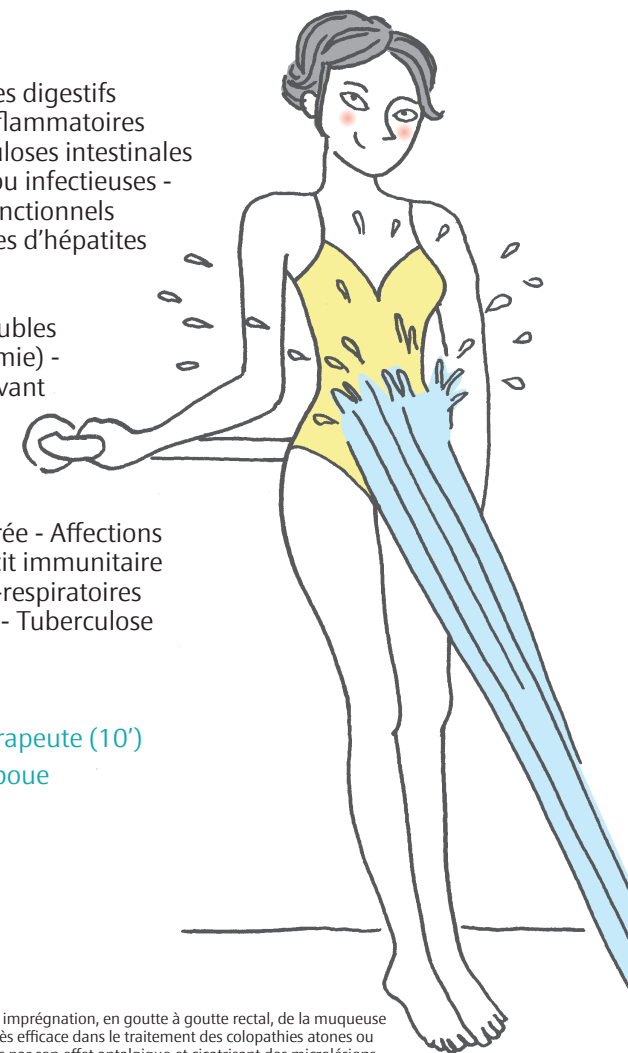
## Contre indications

Hypertension artérielle mal équilibrée - Affections néoplasiques non contrôlées - Déficit immunitaire - Insuffisances cardiaques et cardio-respiratoires graves - Altération de l'état général - Tuberculose

## Soins

- Massage sous l'eau avec kinésithérapeute (10')
- Application locale ou multiple de boue
- Bain avec aérobain
- Bain avec douche en immersion
- Bain avec douche sous-marine
- Douche générale au jet
- Douche pénétrante
- Douche enveloppante
- Entéroclyse\*
- Cure de boisson

\*Entéroclyse : imprégnation, en goutte à goutte rectal, de la muqueuse intestinale. Très efficace dans le traitement des colopathies atones ou spasmodiques par son effet antalgique et cicatrisant des microlésions à la surface des villosités intestinales. Agit aussi sur la constipation. Les cures thermales de 18 jours AD1, AD2 et AD3 peuvent être prises en charge par les organismes sociaux.



## Tarifs des cures thermales

(sous réserve de modifications)

	PLF <sup>1</sup>	CT <sup>2</sup>	TFR <sup>3</sup>	
AMB Affections des Muqueuses Bucco-linguales	251,66 €	9,61 €	242,05 €	
AD1 Cure thermale Appareil Digestif et Maladies Métaboliques sans séances de kinésithérapie	501,15 €	19,13 €	482,02 €	
AD2 Cure thermale Appareil Digestif et Maladies Métaboliques avec 18 séances de kinésithérapie*	600,31 €	22,94 €	577,97 €	
AD3 Cure thermale Appareil Digestif et Maladies Métaboliques avec 9 séances de kinésithérapie*	554,34 €	21,17 €	533,17 €	
AMB + 1/2 AD Cure thermale Affection des Muqueuses Bucco-linguales + 1/2 Appareil Digestif et Maladies Métaboliques	502,24 €	19,18 €	483,06 €	
AD + 1/2 AMB Cure thermale Appareil Digestif et Maladies Métaboliques avec 9 séances de kinésithérapie* + 1/2 Affections des Muqueuses Bucco-linguales				
	AD1	626,98 €	23,94 €	603,04 €
	AD2	726,74 €	27,75 €	698,99 €
	AD3	680,17 €	25,98 €	654,19 €

\* Sous réserve de présence du kinésithérapeute.

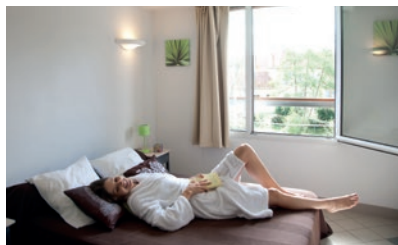
<sup>1</sup>Prix Limite de Facturation; <sup>2</sup> Complément Tarifaire, il sera à régler directement à l'établissement. Il est susceptible d'être pris en charge en tout ou partie par votre complémentaire santé; <sup>3</sup> Tarif Forfaitaire de Responsabilité

## Financement

(Modalités de prise en charge de la cure prescrite)

Pour les assurés sociaux du régime général, la Caisse d'affiliation prend en charge :

- 70 % des honoraires médicaux de surveillance thermique
- 65 % de la cure thermale hors complément tarifaire (soit 65% du TRF) ou 100 % hors complément tarifaire si vous êtes exonéré du ticket modérateur (soit 100% du TFR).



Vous payez 35 % du montant total de votre cure (TFR) auquel s'ajoute le complément tarifaire (CT) qui correspond à 3,71% du Tarif Forfaitaire de Responsabilité (TFR). Ce règlement intervient la dernière semaine de votre cure, à l'accueil des Thermes.

Votre mutuelle peut prendre en charge tout ou partie de cette somme.

Vous êtes dispensé du paiement de ce ticket modérateur si vous présentez une attestation de prise en charge délivrée par votre Mutuelle.

### MÉDECINS THERMAUX DE CASTÉRA-VERDUZAN

Dr Dalia ESPIET - Rue Principale - Tél. : 05 62 68 11 33

Dr Jean-Michel GARCIA - Rue Principale - Tél. : 05 62 68 11 33

## Tarifs des hébergements à la résidence\*\*\* « Les Fontaines »

(pour 1 ou 2 personnes).

Résidence équipée WiFi et climatisation.

### Location

Durée de location	Studio	T1
Location 7 jours / 6 nuits	235 €	307 €
Location 8 jours / 7 nuits	251 €	329 €
Location 21 nuits	613 €	674 €
Une nuitée	51 €	56 €



### Suppléments

Supplément à partir de la 3 <sup>e</sup> personne (par jour et par pers. sauf enfant de moins d'un an) : 9 €
Taxe de séjour (en sus par jour et par personne) : 0,80 €
Animaux : 4€/nuitée - 18€ pour 6/7 nuits - 54€ pour 21 nuits

### Divers

Caution par appartement (restituée après l'état des lieux de départ)	370 €
Acompte	25 % (du montant total de la réservation)
Ménage à la demande	40 € ( forfait 2h ) à la demande 40 € forfait nettoyage départ (pour un séjour de 15 jours maximum)
	60 € forfait nettoyage départ (pour un séjour supérieur à 15 jours)
Jeton lave-linge et sèche-linge	4 €

Arrivée à la résidence : entre 15 h et 17 h

Départ : entre 9 h et 11 h

Nos tarifs ne comprennent pas la fourniture du linge de toilette et de table.

Les draps sont fournis.

### Locations serviettes, peignoirs et claquettes

Location peignoir + claquettes	5€
Location peignoir + serviette accompagnant curiste pour la durée de la cure (changement quotidien)	45€
Location serviette	2€



## CENTRE THERMAL DE CASTÉRA-VERDUZAN

Rue des Fontaines  
32410 Castéra-Verduzan  
Email : [thermes-castera@gers.fr](mailto:thermes-castera@gers.fr)  
[www.thermes-gers.com](http://www.thermes-gers.com)

*Residence\*\*\* Les Fontaines*  
*05 62 68 00 00*

Toulouse / Castéra-Verduzan : 1h30  
Auch / Castéra-Verduzan : 20 min  
Agen / Castéra-Verduzan : 50 min

[www.thermes-gers.com](http://www.thermes-gers.com)  
Informations et réservations  
05 62 68 00 00



  
**THERMES & SPA**  
**CASTÉRA-VERDUZAN**



Le bien-être coule de source